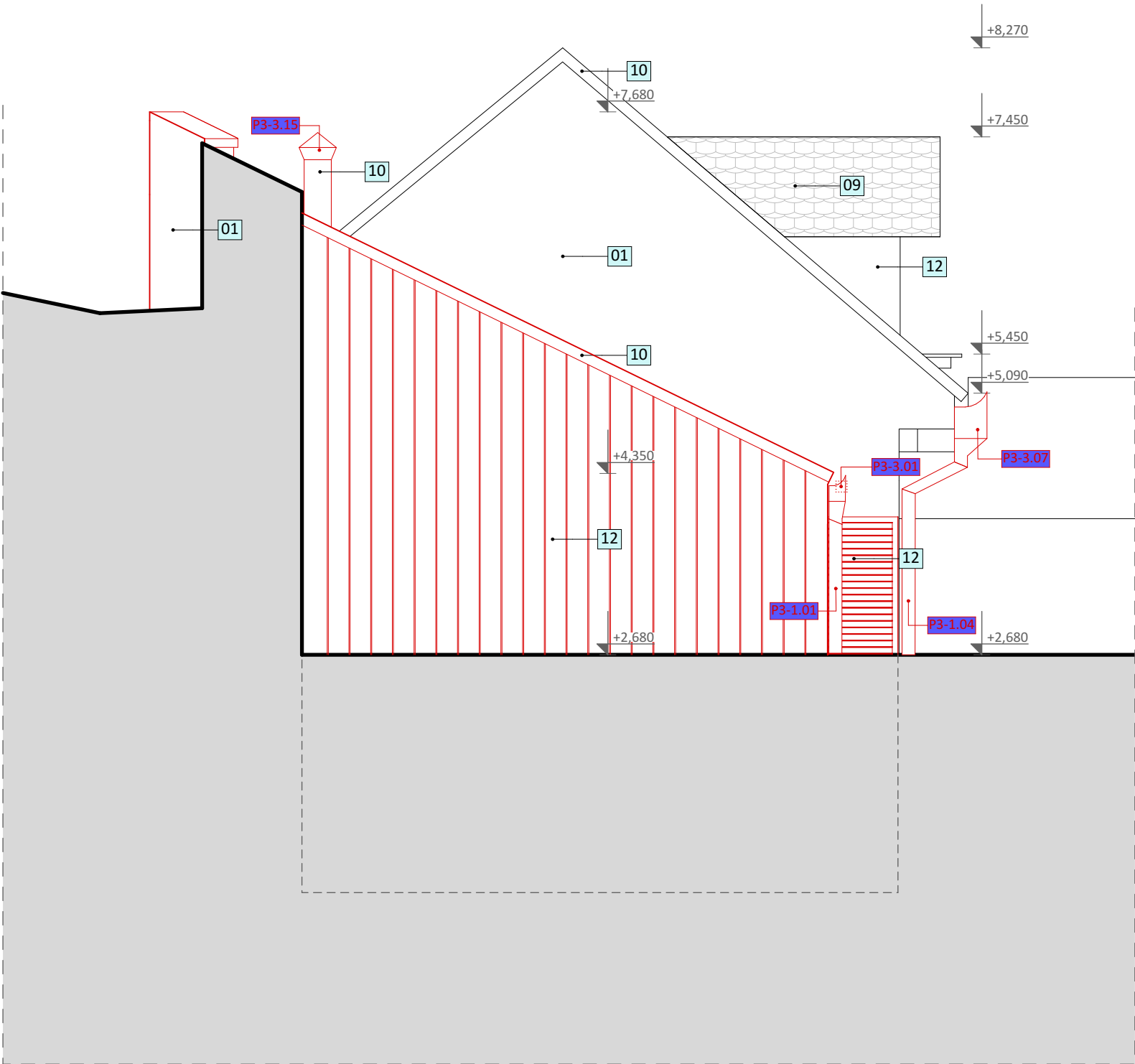
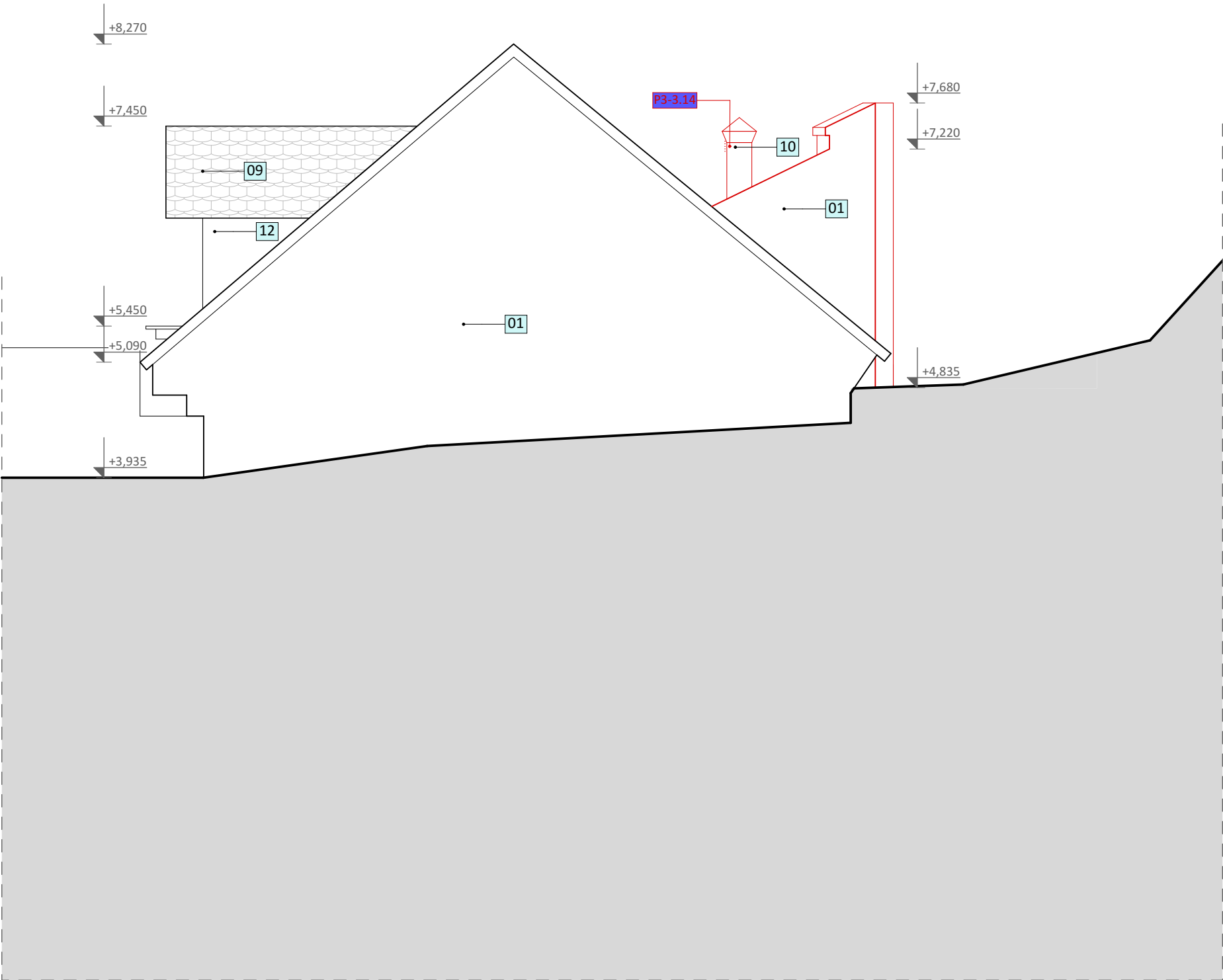


POHLED JIŽNÍ - NAVRHOVANÝ STAV



POHLED SEVERNÍ - NAVRHOVANÝ STAV



LEGENDA:

- NEŘEŠENÉ NAVAZUJÍCÍ KONSTRUKCE
- STÁVAJÍCÍ KONSTRUKCE
- NOVÉ NAVRHOVANÉ KONSTRUKCE

LEGENDA POVRCHŮ:

- VÍCEVRSTVÁ VÁPENNÁ OMÍTKA NASÁKAVÁ S JEMNOZRNNÝM PŘESTUKOVÁNÍM, CELOPLOŠNÁ VÁPENNÁ VÝMALBA V ODSTÍNU OKROVÉ S LAZURACÍ, VYVZORKOVÁNO AUTORSKÝM DOZOREM A ZÁSTUPCI NPÚ
- JEDNOVRSTVÁ HRUBOZRNNÁ VÁPENNÁ OMÍTKA NASÁKAVÁ PROBARVENA DO OKROVÉHO ODSTÍNU, RUČNĚ PROVEDENA S VÝRAZNOU PROFILACÍ ZEDNICKOU LŽÍCÍ, OMÍTKA VYVZORKOVÁNA A ODSOULHASENA AUTORSKÝM DOZOREM A ZÁSTUPCI NPÚ
- NEOBSAZENO
- KAMENNÝ PRVEK PŘÍRODNÍ BARVY, BEZ POVRCHOVÉ ÚPRAVY
- SKLENĚNÁ VÝPLŇ OKEN A DVEŘÍ
- DŘEVĚNÝ PRVEK OKEN A DVEŘÍ, SLONOVÁ KOST, VYVZORKOVÁNO A ODSOULHASENO AUTORSKÝM DOZOREM A ZÁSTUPCI NPÚ
- DŘEVĚNÝ PRVEK OKEN A DVEŘÍ, TMAVĚ HNĚDÝ LAK
- OPLECHOVÁNÍ DVEŘÍ A KOVÁŘSKÉ DOPLŇKY, ČERNÝ GRAFITOVÝ NÁTĚR, ODSTÍN KOVÁŘSKÁ ČERNÁ MATNÁ
- STŘEŠNÍ KRYTINA KERAMICKÁ, BOBROVKA REŽNÁ, KULATÝ ŘEZ, KORUNOVÉ KLADENÍ, 180x380 mm
- KLEMPÍŘSKÝ PRVEK MĚDĚNÝ, PATINOVANÝ DO ČERNOHNĚDA
- KOVÁŘSKÝ A ZÁMEČNÍKÝ VÝROBEK, ČERNÝ GRAFITOVÝ NÁTĚR, ODSTÍN KOVÁŘSKÁ ČERNÁ MATNÁ
- TRUHLÁŘSKÝ VÝROBEK, SVĚTLÝ LAZURNÍ LAK
- KAMENNÝ PRVEK OMÍTNUTÝ, JEMNOZRNNÉ PŘESTUKOVÁNÍ, CELOPLOŠNÁ VÁPENNÁ VÝMALBA V ODSTÍNU LOMENÁ BÍLÁ S PATINACÍ
- STŘEŠNÍ KRYTINA KERAMICKÁ, PREJZ VELKÝ KLADENÝ DO MALTY

POZNÁMKY:

- 1) NEDÍLNOU SOUČÁSTÍ JE TECHNICKÁ ZPRÁVA D.3.1.a
- 2) KÓTOVÁNO V [mm], VÝŠKOVÉ KOTY V [m]
- 3) KÓTY NOVÝCH STAVEBNÍCH KONSTRUKCÍ NEZAHRAJUJÍ TLOUŠTKY POVRCHOVÝCH ÚPRAV
- 4) DOKUMENTACE JE VYHOTOVENA DLE PLATNÝCH ČSN A PŘEDPISŮ SOUVISEJÍCÍCH V ROZSAHU DOKUMENTACE PRO PROVÁDĚNÍ STAVBY. VEŠKERÉ ÚDAJE, KTERÉ NEJSOU ŘEŠENY V RÁMCI PD BUDOU ŘEŠENY V RÁMCI DÍLENSKÉ DOKUMENTACE GENERÁLNÍHO DODAVATELE STAVBY.
- 5) DOKUMENTACE JE ZPRACOVÁNA NA PODKLADĚ DIGITÁLNÍHO ZAMĚŘENÍ SPOLEČNOSTÍ AGES Pardubice, spol. s r. o., ZASTOUPENÝM Ing. ALEŠEM TUČKEM Z ROKU 01/2017 A MÍSTNÍMI PRŮZKUMY FIRMOU SVIŽN 01-05/2017
- 6) VEŠKERÉ NAVRŽENÉ BAREVNÉ ŘEŠENÍ UVEDENÉ V DOKUMENTACI JE ORIENTAČNÍ, KONKRÉTNÍ BAREVNOST BUDE GENERÁLNÍM DODAVATELEM STAVBY VYVZORKOVÁNA A PŘEDLOŽENA K ODSOULHASENÍ STAVEBNÍKOVI, AUTORSKÉMU DOZORU A ZÁSTUPCŮM PAMÁTKOVÉPĚČE (NPÚ A OKPP PARDUBICKÉHO KRAJE) V RÁMCI DÍLENSKÉ DOKUMENTACE.

k.ú. PARDUBICE - 717657, č.parc. 1, 2/1, 446 ± 0,000 = 219,550 m n. m. (Bpv)

G e n e r á l n í p r o j e k t a n t		
S V I Ž N		
A u t o r SVIŽN s.r.o. k o r e s p o n d e n e n í a d r e s a Havlíčкова 15, 110 00 Praha 1 s í d l o Mílady Horákové 298/123, 160 00 Praha 6 i č o 033 01 087 k o n t a k t tel.: 606 062 636 mail.: info@svizn.com	H ě p Ing. arch. Vlastimil Dlouhý k o n t a k t tel.: 606 212 953 mail.: dlouhy@svizn.com Z o d p . p r o j e k t a n t Ing. arch. Marta Ševčíková č í s l o a u t o r i z a c e ČKA 04 407	V y p r a c o v a l Ing. arch. Vlastimil Dlouhý Ing. arch. Lenka Ignatěvová Martin Růžička

A k c e			
Zámek Pardubice - využít a obnova zámeckých exteriérů a interiérů č. p. 1 a č. p. 2			
S t a v e b n í k Pardubický kraj, Komenského náměstí 125, 532 11 Pardubice			
S t u p e ň DPS	M ě ř í t k o 1: 50	R e v i z e	D a t u m 07 / 2018

O z n a č e n í č á s t i D.3	Č á s t DOKUMENTACE STAVEBNÍHO OBJEKTU - SO.03
Č í s l o p r o f e s e D.3.1	P r o f e s e ARCHITEKTONICKO STAVEBNÍ ŘEŠENÍ
Č í s l o p ř í l o h y D.3.1.b.2-10	P ř í l o h a POHLED SEVERNÍ A JIŽNÍ - NAVRHOVANÝ STAV